

# 陸江

黃宏輝建築師事務所 攝影：陸江建設股份有限公司

## 都市設計

台北縣三重市富貴段重劃區，是一處都市建築空間景觀極與眾不同的，由於大街廓、地塊皆具深度，大部份建築配置多退縮大尺度沿街式開放空間甚至達二十米，有時基地前後臨路兩棟建築之間留設出偌大中庭廣場。在一般都市景觀中這大多是鄰棟間隔，在舊市區中更被稱為「防火巷」，但在此區眾多基地所接續而成的中庭，反而更像是「私有鄰里公園」。一路由重陽橋而下即見建築棟與棟間的中庭廣場與退縮綠化，十足林蔭都市之景，在台灣的都市設計發展中是一大異象。

## 建築與空白

面臨集賢路稍具人氣的場所設置了店舖與主要入口大廳，留設十米沿街開放空間長達四十米，建築基座以虛面隔柵將店舖可能呈現的非單一性，一統並極寬化，因此出現虛實光影重覆律動的極簡面貌。另一面環河路退縮十八米開放空間長達四十米，設置竹林與大型橢圓水盤，像是親水公園，但這水域並非親子環境而是「大人的世界」，稍為冷靜禪風的景觀氛圍，數十根四米高迎風擺動的線型不鏽鋼點光源蘆葦燈，則增添了都市景觀的戲劇雕塑性，駐足於此彷彿隱身秘境。

兩棟建築間的中庭私領域設置戶外泳池、亭台樓閣、無邊際泳池溢水而下像是極寬而微型的水瀑。臨接鄰地地界的綠空間種植

十多米高山櫻花，初春之際落櫻繽紛成為社區居民的一種季節期待。這時面向中庭的住宅單元反而具內造景觀的優勢，而傍晚時刻泳池四周柔和燈光，讓這聚焦的場域充滿了悠閒氣味。

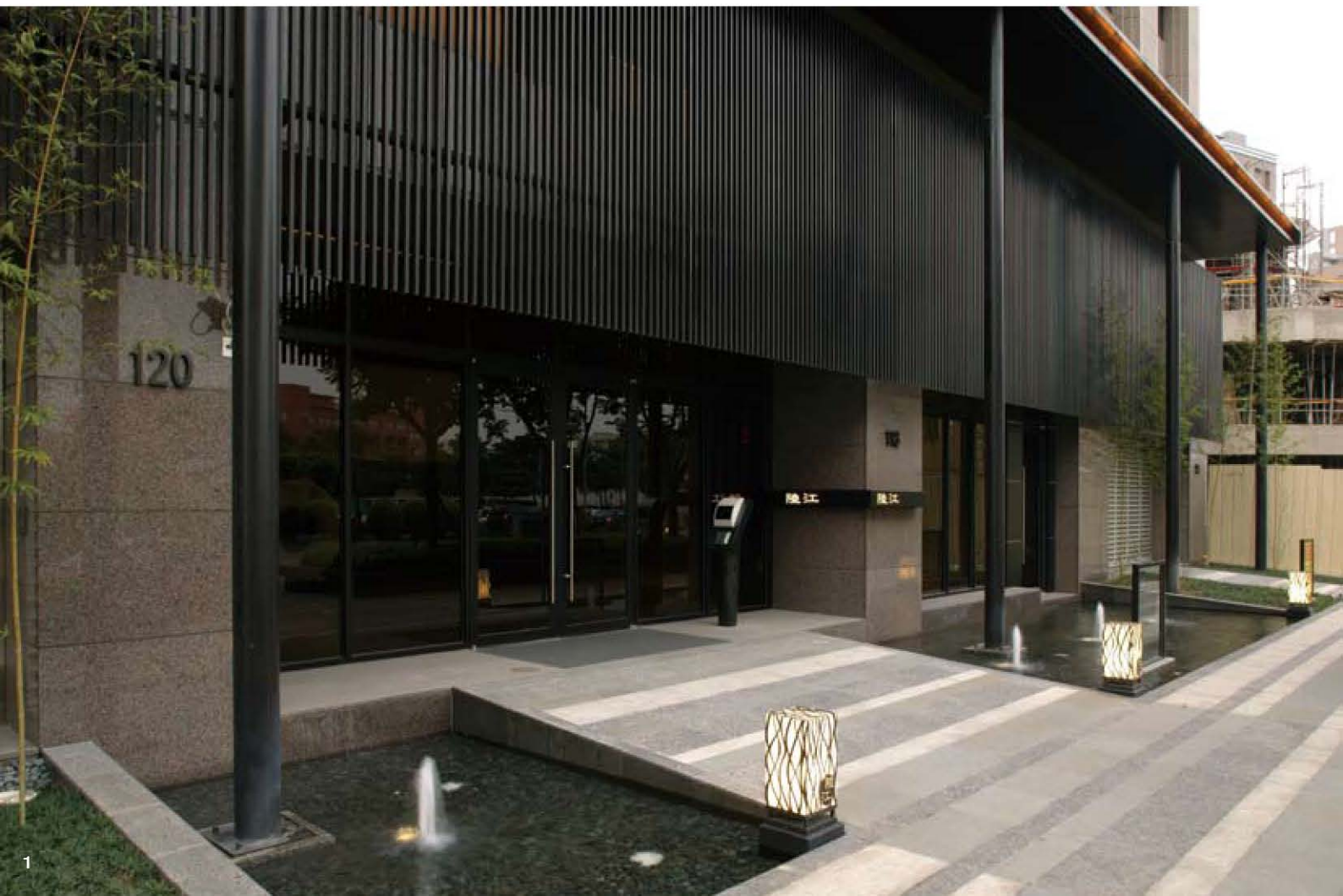
## 大形其內

由六米開放空間越過水道及其一旁露地行燈，進入挑高大廳，寬十米高八米的正面大牆採用透光石，其背後燈光洗牆產生迷濛光暈之效。一旁角落是飄浮於地懸挑四米的石材櫃檯，轉進另一側是半隔間式座敷，再轉進大落地窗的信箱室，各戶信箱在大框架中虛實不一，各自獨立懸掛於半空中，視野穿透框架其後方是中庭綠意。另一棟一樓公共服務空間設置了宴會廳及廚藝教室，透過落地玻璃即見十八米深開放空間的無邊際橢圓水盤及偌大水景，水與水相連形成層次。

## 極簡設計·極大氛圍

極寬與極深的開放空間，極長水景與地底燈籠，極高發光透光石材，極壯闊水盤與其間數大是美的蘆葦燈，極開敞中庭泳池與極高聳山櫻花，極空洞格子狀信箱透明大牆、全室極素雅的大理石與蘭姆石……在極簡線條中，蘊涵了極上的氛圍。

- 1 入口基層大面格柵取得長而統一的韻律。
- 2 前後兩棟上部量體退縮。







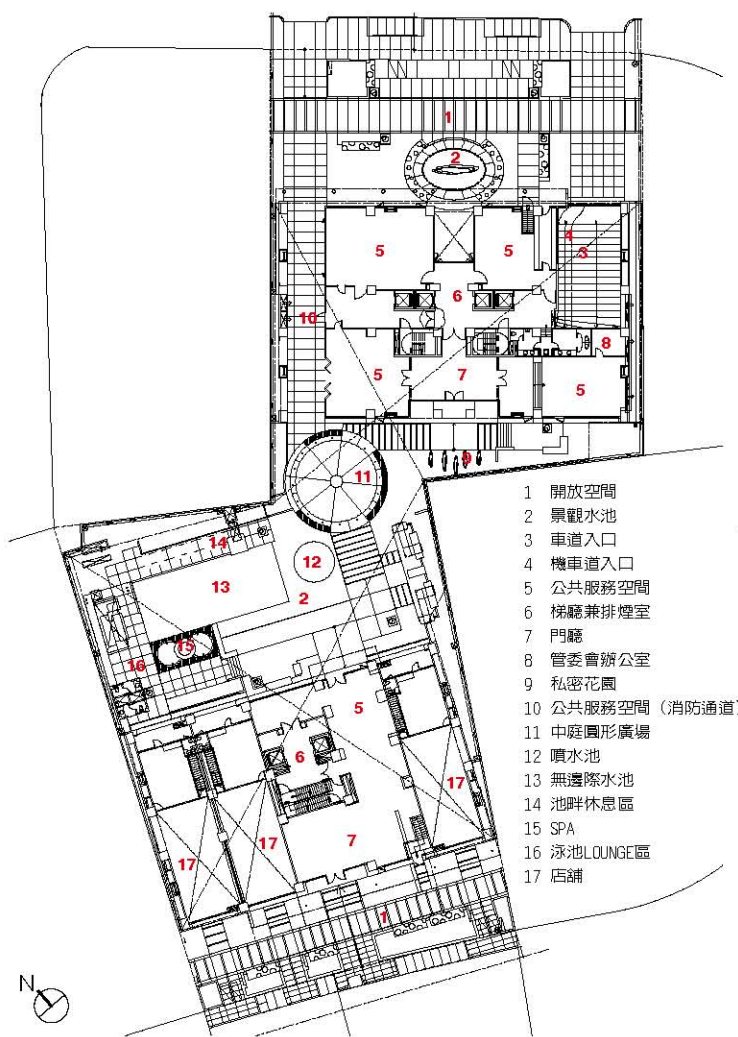
3



4



5



一層平面圖 Scale=1:850

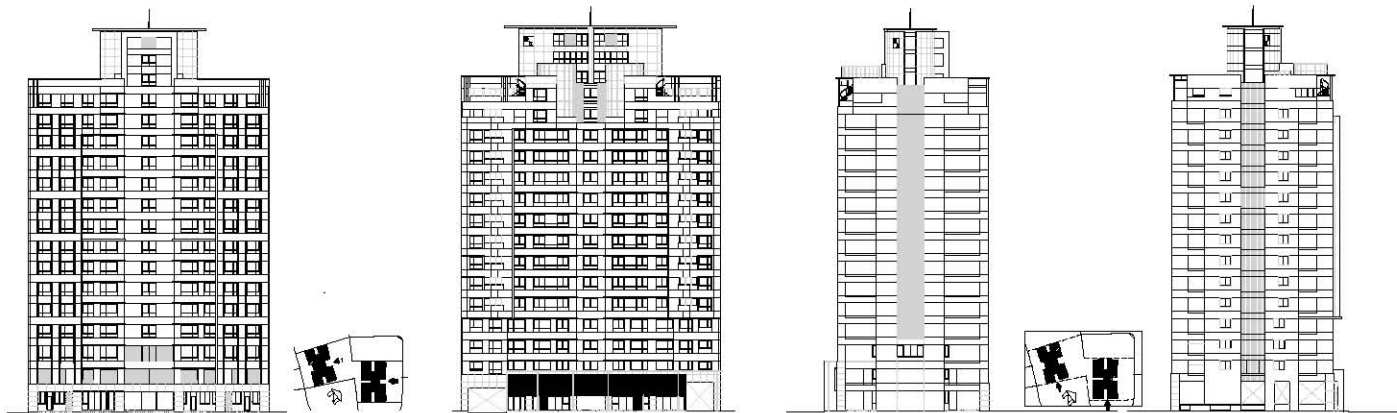


標準層雙數層平面圖



- 3 懸臂出挑紅洞石櫃檯。
- 4 大廳玄關。
- 5 透光玉石的大廳牆景牆。
- 6 格子狀信箱室。
- 7 信箱透空格子向外望去。
- 8 門牌與立地式對講機細部。
- 9 燈飾細部。





AB棟北向立面圖

DE棟北向立面圖

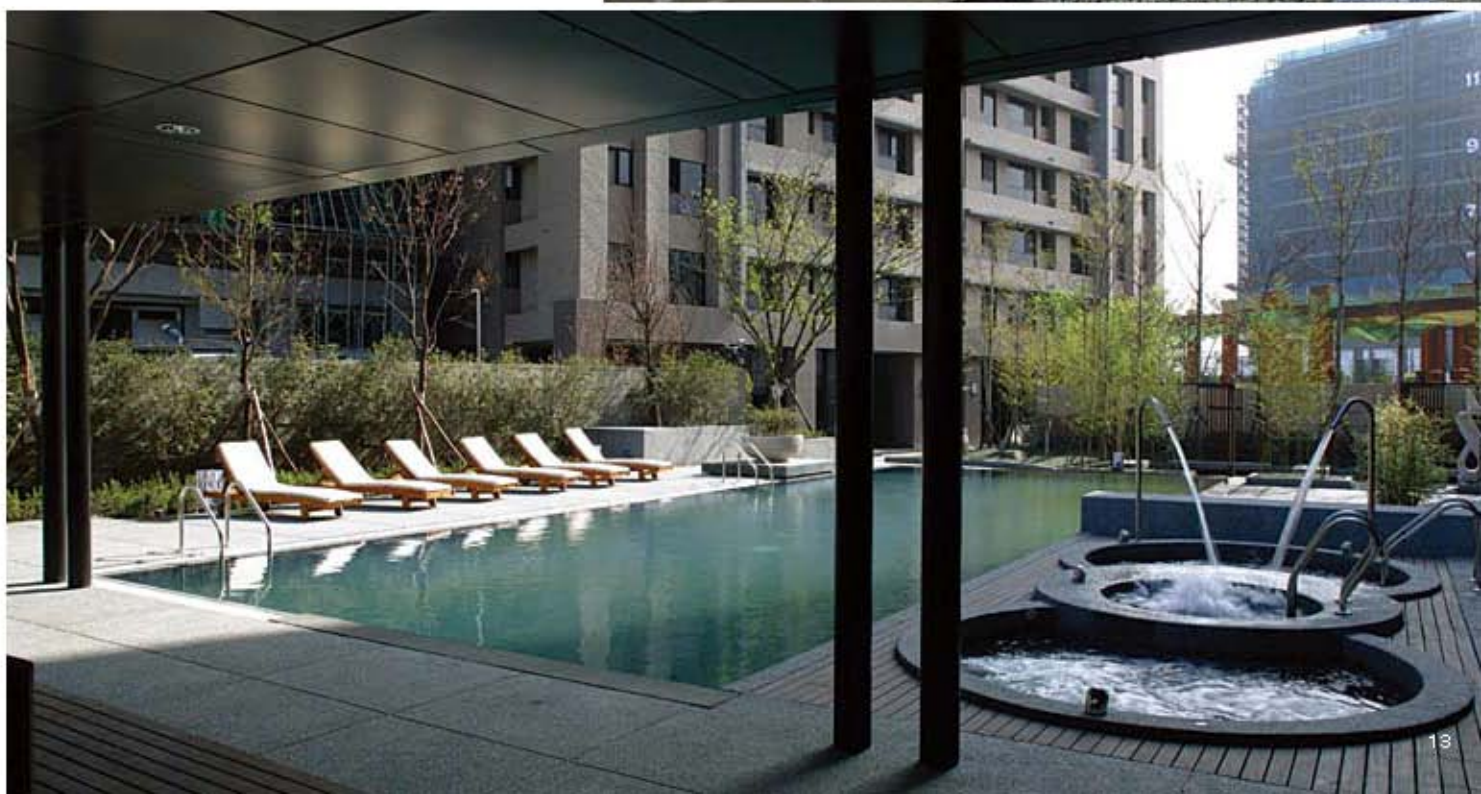
AB棟東向立面圖

DE棟東向立面圖





- 10 無邊際泳池溢流至另一水道。
- 11 游泳池夜景氛圍。
- 12 兒童戲水池。
- 13 泳池畔水療區水池。





14

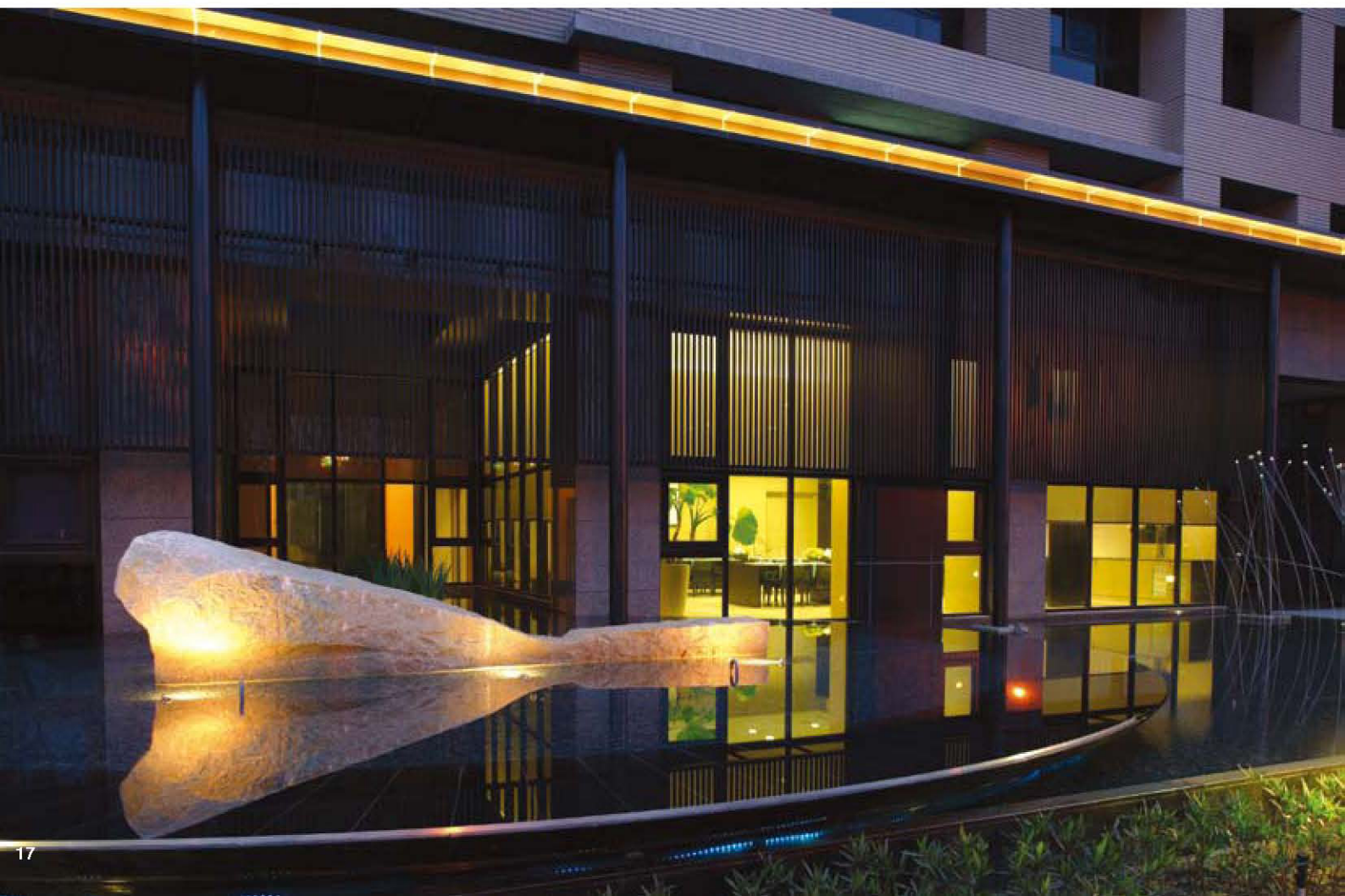


15



16

- 14 會客室與戶外水景相連。
- 15 水盤溢流細部。
- 16 凹型合院戶外空間的水生植物。
- 17 橢圓形大尺度水景與船石。
- 18 高抬圖書室空間。
- 19 夜晚蘆葦燈擺動之姿。
- 20 夜晚燈光、水景、光格柵的表情。



17

作品名稱：陸江  
業主：陸江建設股份有限公司  
地點：台北縣三重市富貴里集賢路116號  
用途：集合住宅、店舖（零售）、辦公場所

建築  
事務所：黃宏輝建築師事務所  
主持人：黃宏輝  
參與者：黃宏輝、趙國智、胡仁發  
監造：黃宏輝建築師事務所  
結構：陳水心土木結構技師事務所  
水電、空調：肇民工程顧問有限公司  
室內、景觀：行一工程顧問有限公司

施工：茂源工程有限公司

材料  
外牆：立體磚+平磚（咖啡色系）、洗石子、金屬烤漆格柵、  
石材（咖啡色系）  
開口：灰色板玻璃  
景觀：洗石子+石材

基地面積：4,138.76m<sup>2</sup>  
建築面積：1,651.12m<sup>2</sup>  
樓地板面積：26,902.98m<sup>2</sup>  
層數：地下三層、地上十四層（共136戶）

總造價：新台幣315,102,761元

設計時間：2005年4月至2005年10月  
施工時間：2006年10月至2008年6月



18



19



20